

# **Neurocirugía & Neurología**

**- Manual de Teoría y Práctica**



Dr. Enrique de Font-Réaulx R.

MEDICINA360°



# ÍNDICE POR CAPÍTULOS

## Prólogo de la Primera Edición

### Neurocirugía

Bioética en Neurocirugía

Neuroanatomía en Esquemas y Tablas

Neurofisiología

Neuroanestesiología

Preparación Preoperatoria del Paciente Neuroquirúrgico

Sondas Quirúrgicas y Drenajes

Cuidado de Heridas

Suturas

Posiciones Quirúrgicas

Localización de Áreas Elocuentes, Abordajes y Límites

Neuroquirúrgicos

Evaluación de Fiebre Postoperatoria

Monitorización de Presión Intracraneal

Edema Cerebral y Mecanismos de Herniación

Trauma

Sangrado Trans- y Post-Operatorio

Hidrocefalia

Patología Vascular

EVC

Tumores

Malformaciones Cráneo-Encefálicas y Espinales

Manejo Médico y Quirúrgico de Entidades Infecciosas

Endoscopia Cerebral

Cirugía Estereotáctica y Guiada por Imagen

Radiocirugía

Neurocirugía Funcional

- Cirugía del Sistema Límbico
- Enfermedad de Parkinson, Temblor y Rigidez
- Espasticidad
- Dolor Crónico
- Epilepsia

Neurocirugía de Invasión Mínima

Terapia Endovascular Neurológica

Cirugía de Columna y Patología Medular

Dolor

Cirugía de Nervio Periférico

Respuesta Neuroendócrina al Estrés

Estado Vegetativo Persistente  
Muerte Cerebral

## **Neurología**

Síndromes Neurológicos  
Neuro-Otología  
Neuro-Oftalmología  
Neurofarmacología  
Cefalea  
Esclerosis Múltiple y Enfermedades Desmielinizantes  
Enfermedad de Parkinson  
Demencias y Enfermedad de Alzheimer  
Epilepsia  
Miastenia Gravis y Síndromes Miasténicos  
Evento Vascular Cerebral  
Síndrome de Guillain-Barré  
Enfermedades de Neurona Motora  
Enfermedades Metabólicas  
Miopatías  
Facomatosis  
Deficiencia de Vitaminas  
Neurotoxicología

## **Psiquiatría**

Depresión Mayor  
Trastorno Bipolar  
Esquizofrenia  
Trastorno Obsesivo-Compulsivo  
Trastornos de Pánico  
Psicofarmacología: Medicamentos Relacionados con Síntomas Psiquiátricos

## **Manejo del Paciente Neurológico, Neuroquirúrgico y Procedimientos Invasivos**

El Expediente Clínico  
Historia Neurológica y Examen Físico  
Consentimiento Informado  
Nota Preoperatoria  
Indicaciones Preoperatorias  
Reporte Quirúrgico  
Nota Postoperatoria  
Indicaciones Postoperatorias

Manejo Postquirúrgico  
Nota de Evolución en Neurocirugía Orientada por Problemas  
Manejo de Vías Respiratorias e Intubación  
Líquidos y Electrolitos  
Terapia con Sangre y Derivados  
Nutrición Parenteral  
Nutrición Enteral  
Punción Lumbar y Líquido Cefalorraquídeo  
Colocación de Línea Arterial  
Cateterización de Vena Central  
Valores Normales de Catéter de Arteria Pulmonar  
Cricotirotomía

## **Neuroimagen**

**Dr. Jesús Higuera Calleja**, Neuroimagen, Instituto Nacional de Ciencias Médicas y Nutrición "Salvador Zubirán". Hospital Ángeles Interlomas, México, D.F.

## **Cardiología**

**Dr. Erasmo de la Peña Almaguer**. Brigham and Women's Hospital, Harvard Medical School, Stanford University

Insuficiencia Cardíaca Congestiva  
Arritmias Ventriculares  
Taquicardia Supraventricular  
Emergencias Hipertensivas  
Marcapasos Temporales  
Marcapasos Definitivos  
Algoritmos de Apoyo Vital Cardíaco Avanzado (Advanced Cardiac Life Support)

- Algoritmo Universal
- Asistolia
- Bradicardia
- Disociación Electro-Mecánica
- Dolor Torácico
- Edema Pulmonar, Hipotensión Arterial y Choque
- Taquicardia
- Taquicardia y Fibrilación Ventricular

## **Neumología**

Insuficiencia Respiratoria y Manejo Ventilatorio  
Ventilación de Relación Inversa

Suspensión de Ventilación  
Embolismo Pulmonar  
Neumotórax

### **Hematología**

Sobredosis de Anticoagulantes  
Trombosis Venosa Profunda  
Reacciones Transfusionales

### **Infectología**

Meningitis  
Neumonía  
Sepsis y Shock Séptico  
Ulceras por Presión

### **Endocrinología y Nefrología**

Cetoacidosis Diabética  
Insuficiencia Renal  
Hiperkalemia  
Hipokalemia  
Hiper magnesemia  
Hipomagnesemia  
Trastornos Hidroelectrolíticos (Hiper e Hiponatremia)  
Hiperfosfatemia  
Hipofosfatemia  
Diabetes Insípida  
Secreción Inapropiada de Hormona Antidiurética  
Cerebro Perdedor de Sal

### **Apéndices**

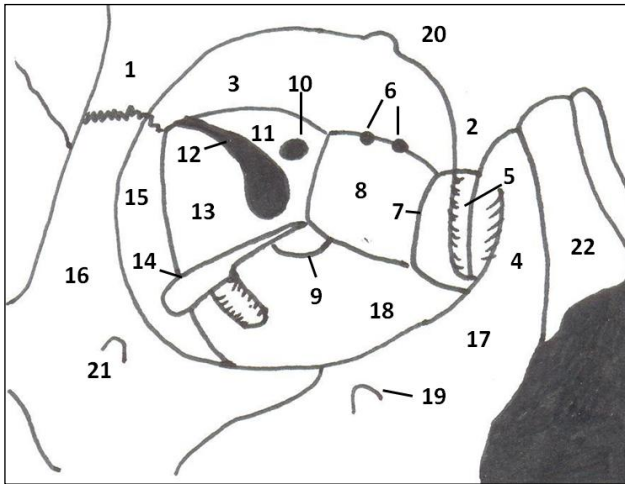
1. Fórmulas Comúnmente Utilizadas
2. Niveles Séricos y Dosis de Medicamentos de Uso Frecuente en Neurocirugía
3. Clasificaciones de Uso Común en Neurocirugía
4. Diagrama de Valores para Abordajes por Estereotaxia

### **Glosario de Abreviaturas**

### **Índice**

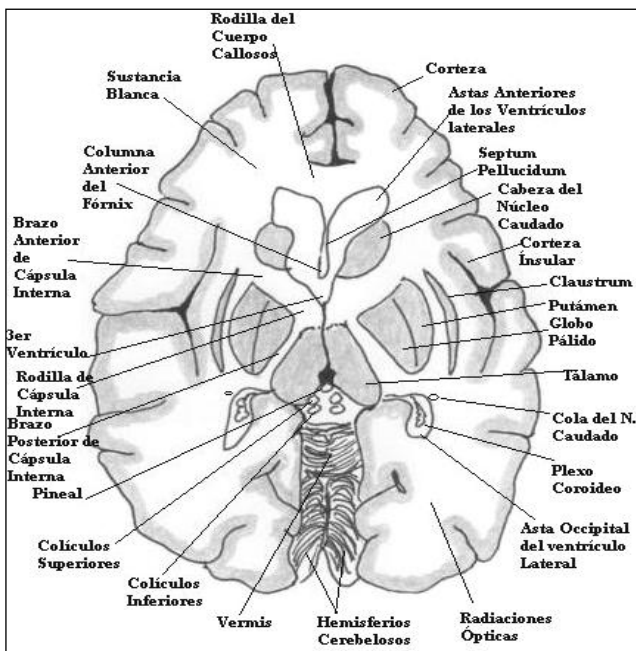
conductos y hendiduras que la comunican con las cavidades vecinas: 1) con la fosa infratemporal a través de la fisura esfenomaxilar, 2) con la nariz a través del agujero esfenopalatino, 3) con la boca a través del canal pterigopalatino, 4) con la órbita a través de la fisura orbitaria inferior, 5) Con la fosa craneal media a través del canal pterigoideo y el agujero redondo.

## ÓRBITAS Y HENDIDURA ESFENOIDAL

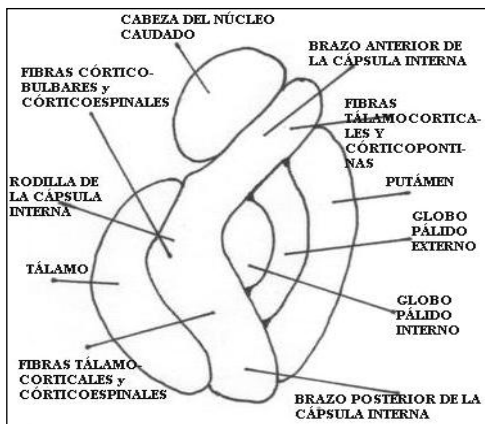


1) Proceso zigomático del hueso frontal, 2) Proceso nasal del hueso frontal, 3) Cara orbitaria del hueso frontal, 4) Cresta lacrimal anterior, 5) Cresta lacrimal posterior (hueso lacrimal), 6) Forámenes etmoideo anterior y posterior, 7) Hueso lacrimal, 8) Lámina orbitaria del hueso etmoidal, 9) Faceta orbitaria del hueso palatino, 10) Canal óptico, 11) Ala menor del hueso esfenoidea, 12) Fisura orbitaria superior, 13) Ala mayor del hueso esfenoidea, 14) Fisura orbitaria inferior, 15) Proceso orbitario del hueso zigomático, 16) Hueso zigomático, 17) Proceso frontal del maxilar, 18) Cara orbitaria del maxilar, 19) Foramen infraorbitario, 20) Cisura supraorbitaria, 21) Foramen zigomático-orbitario, 22) Hueso nasal.

Modificado de: Bories J. Le Crâne Humain. Ostologie – Anatomie radiologique.



**Figura 10.** Corte axial del encéfalo humano



**Figura 11.** Corte axial de la cápsula interna y núcleos basales adyacentes

**Síndrome de Osler-Weber-Rendu:** Autosómico dominante; hay angiomas cutáneas, de SNC, tracto gastro-intestinal, génito-urinario y mucosas con sangrados frecuentes por fragilidad capilar.

**Síndrome de Panayiotopoulos:** Crisis parciales en la infancia, con buen pronóstico, manifestadas por vómito, desviación de la mirada y crisis que pueden durar hasta 30 minutos (no causan lesiones permanentes).

Síndrome Paraneoplásico	Tumor(es) Asociados(s)	Auto-Anticuerpo
Encefalomiелitis multifocal	CPCP	Anti-Hu (AAN-1)
Degeneración cerebelosa	Mama, ovario y anexos CPCP Linfoma Hodgkin Mama	Anti-Yo Anti-Hu, Anti-CV2 Anti-Tr Anti-Ri (AAN-2)
Encefalopatía límbica	CPCP Testicular	Anti-Hu. Anti-CV2 Anti-Ta
Neuronopatía sensorial subaguda	CPCP	Anti-Hu, Anti-ampififisina
Opsoclonus-mioclonus	Mama, ovario CPCP, neuroblastoma	Anti-Ri Anti-Hu
Stiff-Person	Mama, CPCP	Anti-ampififisina
Degeneración retiniana	CPCP Malanoma	Anti-recoverina Anti-células bipolares
Neuromiotonia	Timoma	Anti-CPDV
Lambert-Eaton	CPCP	Anti-CCDV

**Síndrome de Parinaud:** Lesión mesencefálica dorso-ventral y de comisura posterior; hay parálisis para mirar hacia arriba, nistagmus de convergencia-retracción, retracción palpebral y disociación cercana.

**Síndrome de Parsonage-Turner:** es una neuritis post-infecciosa del plexo braquial; también llamada neuritis del plexo braquial o amiotrofia neurálgica. Hay dolor local, debilidad y atrofia de los músculos afectados. El pronóstico suele ser bueno.



**Síndrome de Patau:** Trisomía 13; hay: retraso mental, microcefalia, anomalías cerebrales, labio y paladar hendido, polidactilia y malformaciones cardíacas congénitas.

**Síndrome de Perry-Romberg:** Atrofia hemifacial progresiva, frecuentemente se identifica una lesión cráneo-facial “en golpe de sable”.

**Síndrome de Pfeiffer:** Mutación en el gen FGFR1; hay craneosinostosis, defectos de extremidades pulgares de manos y pies amplios.

**Síndrome de Pickwick:** Obesidad e hipoventilación alveolar que causa somnolencia diurna.

**Síndrome de Prader-Willi:** Depleción del cromosoma 15q11-13 paterno; hay trastornos alimenticios, hipotonía e hipogonadismo.

**Síndrome Pre-Olivar:** Lesión bulbar anterior, NC XII y pirámide; hay paresia lingual ipsilateral y hemiparesia contralateral.

**Síndrome de Ramsay-Hunt:** Infección por virus de herpes zoster en ganglio geniculado lateral.

**Síndrome de Raymond:** Lesión del puente ventral, fascículos del VI NC y tracto córtico-espinal; hay paresia ipsilateral del VI NC, debilidad contralateral.

**Síndrome de Raymond-Cestan:** Lesión pontina medial, pedúnculo cerebeloso medio, tracto córtico-espinal; hay: ataxia ipsilateral y debilidad contralateral.

**Síndrome de Refsum:** Neuropatía desmielinizante, motora y sensitiva hereditaria, autosómica recesiva. Inicia en la infancia y hay nervios hipertróficos en “bulbo de cebolla”.

**Síndrome de Riley-Day:** disautonomía familiar sensitiva y autonómica hereditaria.

**Síndrome de Rousy-Levy:** neuropatía desmielinizante motora y sensitiva autosómica dominante de inicio en la infancia, con lesiones características en “bulbos de cebolla”.

**Síndrome de Sanfilippo:** Mucopolisacaridosis autosómica recesiva, con retraso mental, puede haber enanismo, hay cataratas y organomegalia, hirsutismo, ataxia, disostosis múltiple e hipoacusia.

**Síndrome de Scheie:** Mucopolisacaridosis autosómica recesiva con cataratas y manos en, degeneración retiniana, síndrome del túnel del carpo.

**Síndrome de Segawa:** Distrofia hereditaria progresiva con



Para adquirir éste libro vía internet ingrese a:

**[www.neurocirugiaespecializada.com](http://www.neurocirugiaespecializada.com)**

**[www.medicina360.org](http://www.medicina360.org)**

o envíe un mail a [contacto@medicina360.org](mailto:contacto@medicina360.org)

o llame a la ciudad de México, teléfonos:  
(52) 55-52815753 y 52811607

Envíe sus comentarios con respecto a ésta  
obra a:  
[director@neurocirugiaespecializada.com](mailto:director@neurocirugiaespecializada.com)

## **Neurocirugía & Neurología – Manual de Teoría y**

**Práctica** – está dirigido a neurocirujanos, neurólogos, psiquiatras, estudiantes de medicina, internos, psicólogos, neuropsicólogos, enfermeras y a todo el personal involucrado con la atención y cuidado de los pacientes con enfermedades neurológicas. Incluye información detallada de los síndromes y enfermedades neurológicas, neuroquirúrgicas y psiquiátricas, enfermedades de la columna, trauma, malformaciones, neurofarmacología, neuro-radiología, terapia endovascular, radiocirugía, infecciones, trastornos metabólicos y endócrinos, cardiología, neumología, entre otros muchos temas y disciplinas relacionadas con el cuidado de éstos pacientes.

Este texto es un adecuado material de estudio para los exámenes de especialidad y de consejos de certificación de Neurocirugía y Neurología.

Contiene más de 70 imágenes y esquemas que complementan el contenido descriptivo. Los Apéndices incluyen fórmulas y clasificaciones de uso frecuente que deben tenerse siempre al alcance de la mano.

Han colaborado especialistas de distintas disciplinas, expertos en cada tema, para hacer de ésta edición el compañero inseparable en las guardias, visitas médicas y libro de referencia de consulta inmediata.

[www.mediana360.org](http://www.mediana360.org)  
[www.neurocirugiaespecializada.com](http://www.neurocirugiaespecializada.com)

**MEDICINA360°**

